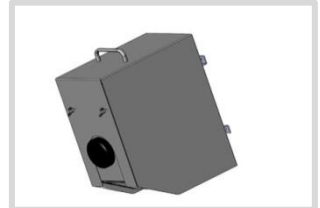
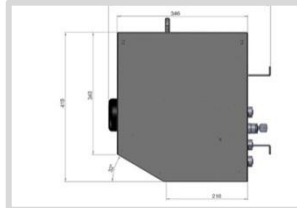




자료이력기와 GPRS/ GSM 통신 기능 일체형
비침습식 유량 측정기!



특장점

- 유지보수 극소
- 물속에서 기구 설치가 필요치 않음
- 홍수 상황에서도 완벽한 동작
- 저전력으로 운용되기 때문에 태양 전지로도 동작
- 유량의 방향 감시
- 속도 범위: 0.10~ 15m/s(흐름 조건에 따름)
- 히스테리시스(복원) 효과 감지
- 역류 상태에서도 측정
- 수초 방해 조건에서도 측정
- 조수 간섭이 있는 강물에서도 측정
- GPRS/ GSM 통신 기능 탑재
- 자료이력기 탑재

기술 규격

규격	크기	430mm x 419 mm x 202mm (직경 34~ 48mm 도관 고정용 브라켓트 2개)
	전체 무게	19.5 kg
	보호 급수	IP 66
	적산기 용량/ 전압	24 Ah / 12 V
	중위도 사용 추천 태양전지 전력	20 W
	소비 전류(동작시)	150mA(전체계)
	소비 전류(대기시)	3mA(전체계)
	동작온도	-20~ 60°C
	낙뢰 보호	낙뢰 보호 장치 탑재
수위 측정	수위 범위	0~ 15 m(표준형)/ 0~ 35 m(확장형)
	분해능	1 mm
	정확도	±2 mm
	레이더 주파수	26 GHz (K-대역)
	레이더 개방각	10°
유속 측정	범위	0.10 ~ 15m/s (흐름 조건에 따라 달라짐)
	정확도	±0.01 m/s; ±1 % FS
	분해능	1 mm/s
	방향 인식	+/-
	측정 지속 시간	5 ~ 240 sec.
	측정 주기	8 sec~ 5h
	측정 주파수	24 GHz (K-대역)
	레이더 개방 각도	12°
수면까지 거리	0.50 ~ 35 m	
자료 전송 모듈	지원망	4대역 EGSM 850 / 900 / 1800 / 1900 MHz 망
	전송 전력	Class 4 (2W) 850 / 900 MHz 일때 Class 1 (1W) 1800 / 1900 MHz 일때
	GPRS	3 x 출력 4 - 20 mA(수위, 유속, 유량)
	자료 전송	<ul style="list-style-type: none"> FTP server: CSV or xHydro format via ftp protocol MDS server: CSV format via http protocol. MDS server is a complete solution, including database, station- / user management and data visualization via web browser.
자료 이력기	저장 값	~ 600,000 값